

2024



Impact Den
spółka not-for-profit

Koła Gospodyń Wiejskich jak się poruszać w przepisach podatkowo-rachunkowych

Grażyna Sokołowska



SPIS TREŚCI

03	_____	O MNIE
04	_____	PODSTAWY PRAWNE DZIAŁAŃ KGW
05	_____	UOPIK CZY KSIĘGI HANDLOWE
10	_____	VAT
12	_____	PROJEKTY I PODATKI

O MNIE

Nazywam się Grażyna Sokołowska. Od 2004 roku zajmuję się rachunkowością organizacji pozarządowych oraz podmiotów prowadzących działalność gospodarczą. Od 2001 prowadziłam swoje biuro rachunkowe jako jednoosobowa działalność gospodarczą, którego zmieniłam osobowość prawną na spółkę prawa handlowego. Od sierpnia 2023 tworze wraz z Kancelarią Prawną Legalden biuro rachunkowe dla organizacji pozarządowych Impactden Spółka not-for-profit spółka z o.o. Sprcjalizujemy się w wraz z kancelarią w obsłudze podmiotów typu stowarzyszenia, fundacje, KGW, OSP, spółdzielnie socjalne.

Podstawowymi aktami prawnymi prowadzenia Koła Gospodyń Wiejskich są:

- statut organizacji
- Ustawy o KGW

Dodatkowe:

- Ustawa o podatku dochodowym od osób prawnych

Podstawy prawne prowadzenia KGW oraz ewidencji finansowej

prowadzenie ksiąg rachunkowych

Obowiązek prowadzenia ksiąg rachunkowych ustala ustawa o rachunkowości w art. 2 ust. 1. Zgodnie z prawem, obowiązek dotyczy spółek handlowych: osobowych, kapitałowych oraz organizacji, a także spółek cywilnych i osób prawnych, z wyjątkiem Skarbu Państwa i Narodowego Banku Polskiego.

Spod działania przepisów ustawy o rachunkowości wyłączone są jedynie organizacje kościelne (tzw. kościelne osoby prawne), ale też nie wszystkie. Te, które nie prowadzą działalności gospodarczej, w sprawach finansowych podlegają zasadom określonym przez wewnętrzne przepisy kościelne. Jednak, gdy rozpoczną działalność gospodarczą lub uzyskają status organizacji pożytku publicznego (a co za tym idzie będą musiały spełniać określone obowiązki sprawozdawcze), przynajmniej w odniesieniu do rozpoczętej działalności – także będą musiały stosować odpowiednie przepisy ustawy o rachunkowości, czyli prowadzić księgi rachunkowe.

Działania KGW

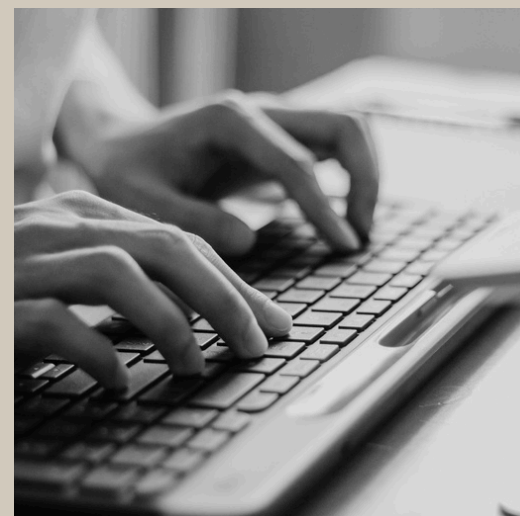
Moment wpisania KGW do rejestru Agencji Restrukturyzacji i Modernizacji (dalej: ARiMR) jest nabyciem osobowości prawnej. Umożliwiło nam nabycie praw i obowiązków oraz dokonywania we własnym imieniu czynności prawnych.

Odpowiedzialność

Odpowiedzialność za finanse i działanie KGW (w tym prowadzenie odpowiedniej ewidencji) spoczywa na zarządzie KGW , stąd potrzeba elementarnej i podstawowej wiedzy.



DOCHODY KGW



Podstawowe statutowe dochody:

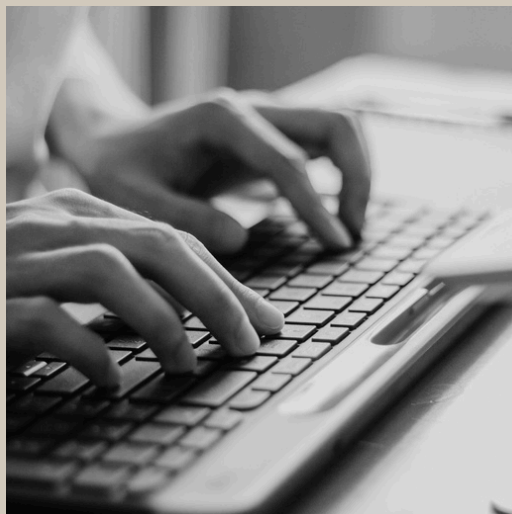
- składki członkowskie
- darowizny
- zapisy (spadki)
- dochody z majątku KGW
- dochody z własnej działalności (sprzedaż żywności, rękodzieła, biletów wstępu na występy artystyczne koła)
- dotacje (dotacje celowe na działania statutowe)
- pomoc finansowej z budżetu państwa
- nagród
- odsetek od środków na rachunku bankowym
- działalności odpłatnej
- działalności gospodarczej
- przychodów z 1,5% (uzyskanie statusu Organizacji Pożytku Publicznego (OPP))
- loterii
- licytacji
- ofiarności publicznej

Dochód z działalności KGW służy realizacji celów statutowych i nie może być przeznaczony do podziału jego członków

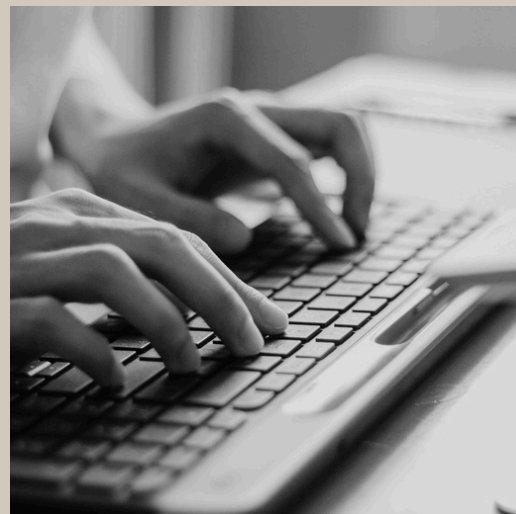
Przychód a forma ewidencji

Przychody statutowe - pozwalają na prowadzenie UEPIK do kwoty 100 000,00 zł albo prowadzenie ewidencji w formie ksiąg rachunkowych

Przychody z działalności gospodarczej , z działalności statutowej odpłatnej, z przychodów 1,5% (status OPP), z loterii, przekroczenie przychodów w wysokości 100 000,00 zł w roku poprzednim - obowiązek prowadzenia ksiąg rachunkowych



Zwolnienia podatkowe Kół Gospodyń Wiejskich



CIT - podatek dochodowy od osób prawnych

Dochody Kół Gospodyń Wiejskich w części przeznaczonej na cele statutowe są wolne od podatku CIT

Przekroczenie limitu 100 000,00 zł powoduje konieczność rezygnacji z UEPIK i przejście na księgi rachunkowe od nowego roku obrotowego

Do limity wliczamy wszystkie przychody Koła.

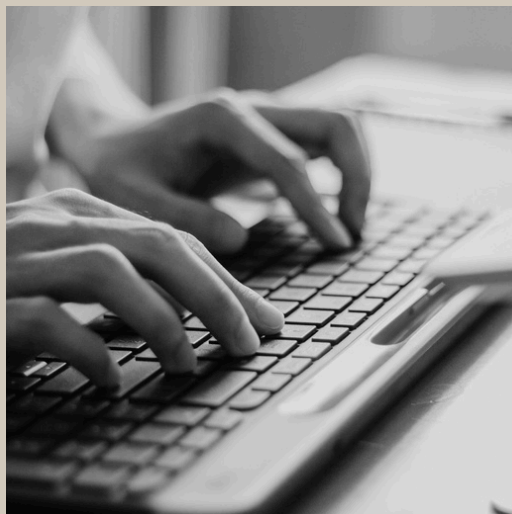
VAT - podatek od towarów i usług

- Zwolnienie do 200 000,00 zł
- Do limitu wliczamy są dochody ze sprzedaży
- Dotacje i darowizny nie podlegają VAT

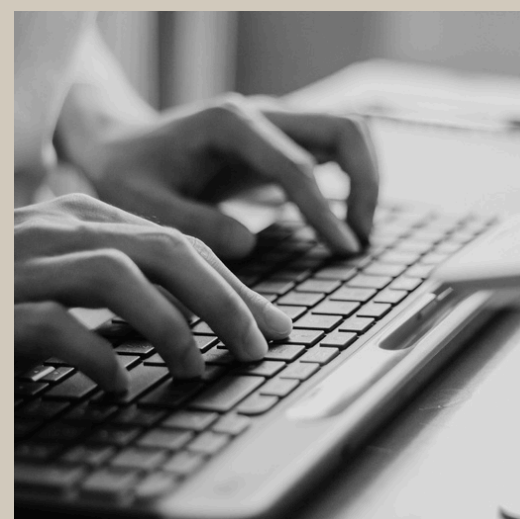
Kasy rejestrujące

KGW zostało zwolnione z obowiązku rejestrowania za pomocą kasy rejestrującej dostawy towarów bądź świadczenia usług pod warunkiem, że prowadzisz UEPIK.

Zwolnienie nie dotyczy, jeżeli sprzedajemy wyroby tytoniowe, napoje alkoholowe, biżuterii, zapisanych i niezapisanych płyt CD i DVD, sprzedaży usług fryzjerskich i kosmetycznych oraz wstępu na dyskoteki i sale taneczne



Rzetelność prowadzenia UEPiK



Wybieramy w jakiej formie będziemy prowadzić ewidencję, to znaczy papierowo, czy elektronicznie (w przypadku ewidencji papierowej ewidencja powinna być zabroszurowana, karty kolejno ponumerowane)

Prowadząc ewidencję rzetelnie należy pamiętać, że zapisy w niej dokonywane muszą być staranne , przejrzyste i trwałe oraz muszą odzwierciedlać stan faktyczny

Błędy poprawiamy poprzez skreślenie i czytelny zapis nowej treści.

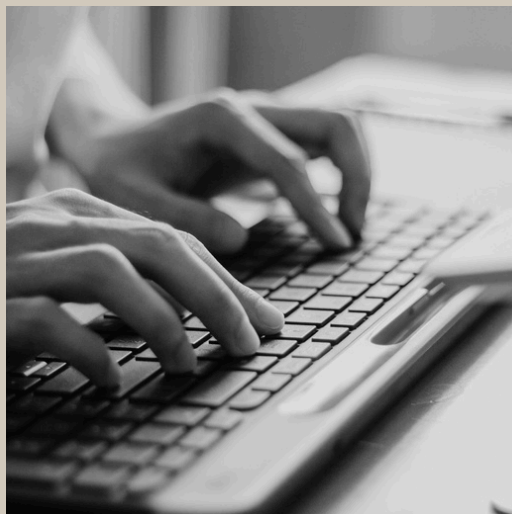
podstawą zapisów są dowody księgowe (faktury, wyciągi bankowe, dowody opłat pocztowych, dokumenty celne). Natomiast zakupy materiałów, żywności, napojów bezalkoholowych mogą być dokumentowane paragonami fiskalnymi(wtedy na odwrocie opisujemy nazwę KGW adres oraz rodzaj zakupionego towaru)

Wzór UEPIK

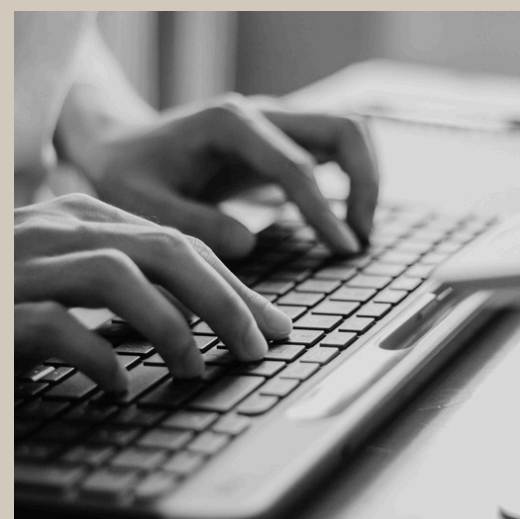
Uproszczona ewidencja UEPIK to ściśle określone zestawienia. Taki układ pozwala zebranie danych potrzebnych do wypełnienia corocznej deklaracji CIT-8 dla urzędu skarbowego.

Podstawowe ewidencje:

- zestawienie przychodów i kosztów
- zestawienie przepływów finansowych
- wykaz środków trwałych oraz wartości niematerialnych i prawnych związanych z prowadzoną działalnością.



Rozliczenia z urzędem skarbowym z tytułu podatku dochodowego od osób prawnych



Obowiązkiem KGW jest coroczne rozliczanie się z tytułu podatku dochodowego od osób prawnych z urzędem skarbowym.

Oznacza to złożenie w terminie 31 marca deklaracji CIT-8.

Deklarację możemy złożyć papierowo jeżeli osiągamy dochody wyłącznie wolne od podatku oraz nie zatrudniamy osób lub elektronicznie za pomocą podpisu kwalifikowanego.

Ustalamy numer formularza obowiązującego w danym roku.

Załączniki:

- cit- D jeżeli otrzymaliśmy lub podarowaliśmy darowiznę
- Cit O jeżeli mamy dochody zwolnione (np. dotacje, składki członkowskie)

nasza wizja

Kompleksowo wspieramy liderki i liderów społecznych w prowadzeniu i zarządzaniu organizacją społeczną lub startupem pozytywnego wpływu. Jesteśmy grupą ekspercką z doświadczeniem w zarządzaniu organizacjami pozarządowymi.

Naszą specjalizacją jest księgowość, kadry i płace oraz ESG, CSR, fundraising.

Nasze ekspertki i eksperci mają ponad 20-letnie doświadczenie i sami z sukcesem prowadzą swoje organizacje pozarządowe.



Impactden

działamy w myśl #LawForGood

Częścią naszego ekosystemu wsparcia organizacji pozarządowych jest Kancelaria adwokacka Legalden - największa kancelaria adwokacka w Polsce zajmująca się tylko NGO.

Razem możemy zbudować sieć organizacji pozarządowych, które będą profesjonalizować swoje działania i wzajemnie korzystać z wiedzy i doświadczenia.

Zrobimy wszystko żebyś mógł/mogła skupić się na działaniu swojej organizacji a nie formalnościach.





zaufali nam

Fundacja Uwaga, Śmieciarka jedzie
Fundacja Otwarte Serce
Fundacja Artem Silesiam Promovere
Fundacja Siatkarska Akademia Rozwoju MuchaVolley
Spółdzielnia Socjalna Kwestia Opieki
Fundacja Happy Dog z sercem
Stowarzyszenie Inżynierów i Techników Leśnictwa i Drzewnictwa
Młodzi dla Polski Trójmiasto
Fundacja Instytut Dobrej Komunikacji
Fundacja Klub Dyrektorów Finansowych
Fundacja Happy Dog
Fundacja Razem dla zwierząt
Fundacja To Proste
Fundacja Arterytorium
Fundacja 8marca
Fundacja Onkologiczna RAKIETY
Fundacja To Proste

MASZ PYTANIA?



GRAŻYNA SOKOŁOWSKA

+48 600 259 927

grazyna.sokolowska@impactden.pl



Impact Den

spółka not-for-profit